

# LA TECNOLOGÍA COMO PARTE DE LA ESTRATEGIA

COMPARTIENDO EXPERIENCIAS

# Presentación

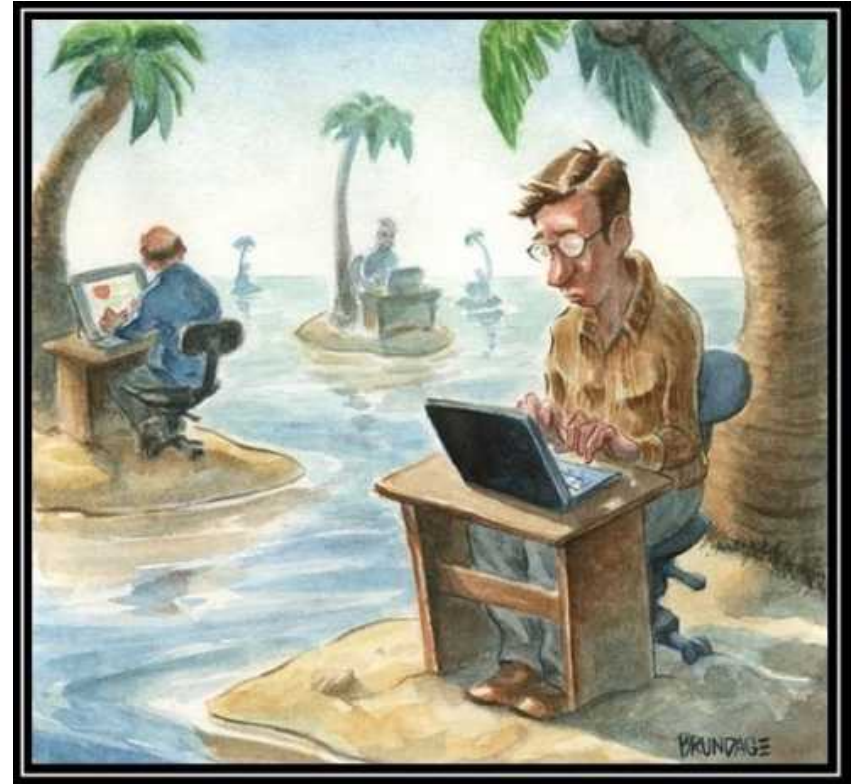


# Recordando los inicios

- Principios de 1960, aparición de la multitarea, multiusuario, multiprocesadores
- Unix (1969), Apple 1 (1976), Windows 1.0 (1987), Linux 0.02 (1991)
- VisiCalc (1979), Lotus 1-2-3 (1983), Excel (1987)

# Recordando los inicios

- Una organización, un mundo...islas tecnológicas



# Percepción de Sistemas en la Organización

Procesos Estratégicos



Procesos Misionales



Procesos de Apoyo



- El “Departamento de Sistemas” como área de apoyo

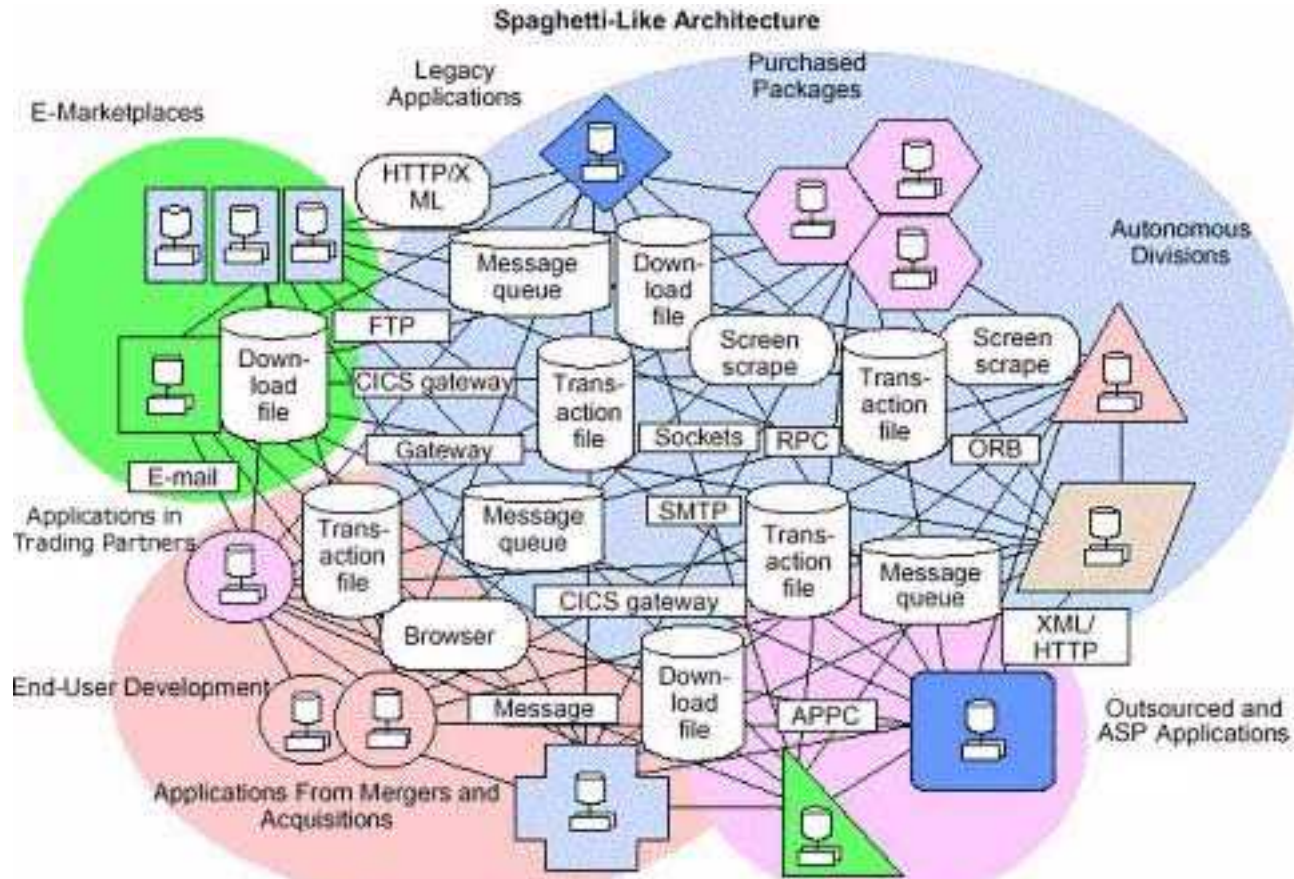
# Internet...nueva era, nuevos retos

- 1991, World Wide Web
- Camino a la interconexión
- Aprovechamiento de las nuevas tecnologías

# Comienza el crecimiento

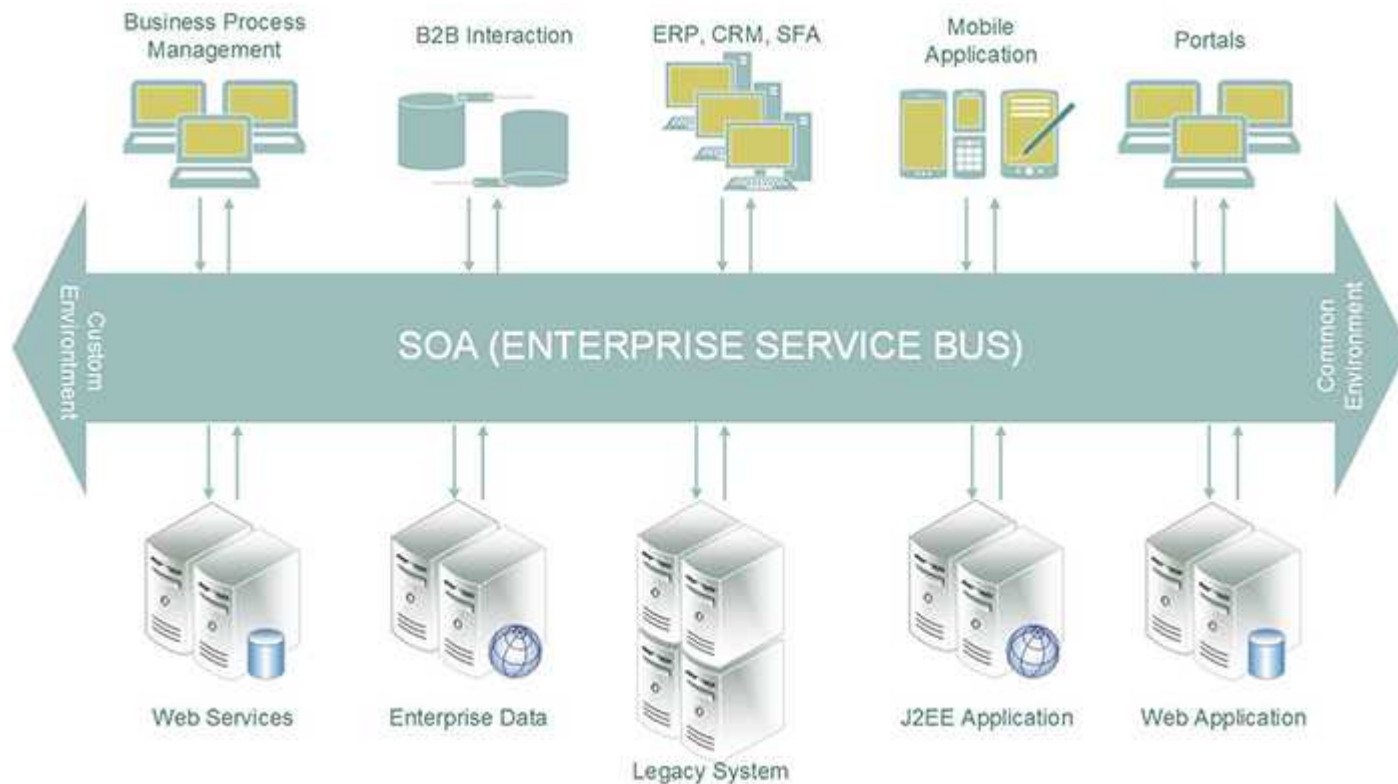
- Crecen los datos
- Crecen los requerimientos
- Crecen los servicios
- Crecen los problemas

# Servicios en medio del caos





# Es necesario gestionar



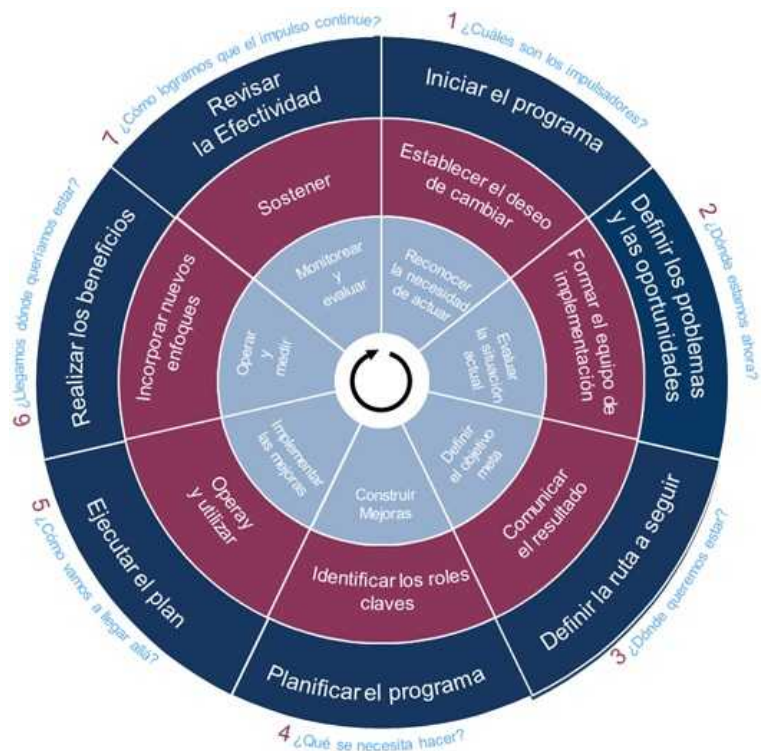
# Marcos de Trabajo de Gestión

- CMMI
- COBIT
- ITIL
- ISO/IEC 20000
- ISO/IEC 27000 (Seguridad)

# Marcos de Trabajo de Gestión

- TI = Altos costos, y el ROI?
- Cualquier adopción debe generar valor perceptible
- Impactar stakeholders

# La mejora continua



- Gestión del Programa (anillo exterior)
- Habilitación del Cambio (anillo medio)
- Ciclo de Vida de Mejora Continua (anillo interior)

# El Gobierno de T.I. Un paso más hacía adelante

- Gobierno de T.I. != Gestión de T.I.?

# Aspectos claves del Gobierno de T.I.

- El Gobierno impacta directamente en la estrategia organizacional
- Consigue alinear los servicios tecnológicos con la estrategia
- Responde eficientemente en todos los requisitos del negocio (operativos, legales)
- Identifica y gestiona el riesgo asociado a la tecnología
- Cierra las brechas entre las expectativas vs. los resultados
- Promueve el desarrollo sostenible

# Aspectos claves de la Gestión de T.I.

- Generación de servicios eficientes
- Resuelve problemas de forma perceptible para el interesado
- Apoya efectivamente la operación
- Garantiza la integridad de la información
- Genera valor con la implementación exitosa de nuevos servicios

# Por qué la Gobernabilidad de T.I.?

- Afrontar exitosamente la globalización, nuevos retos, nuevos riesgos.
- La globalización genera presión al interior
- Obsolescencia programada (riesgo inherente a la tecnología)
- Integración en diferentes frentes (B2B, B2C, B2E, C2C)



# Marco de Trabajo para Gobierno de T.I.

- ISO/IEC 38500:2008, derivado de AS815:2005, Gobierno Corporativo de las Tecnologías de la Información
- Planificar, dirigir y controlar - en el buen sentido - (lo que no se mide no se gerencia)

# Mejora continua en Gobierno de T.I.

- Planeación (visión y estrategia), Construcción (planificación e implementación), Operación (puesta en marcha) (Base para la dirección de cualquier negocio en su estado más simple)

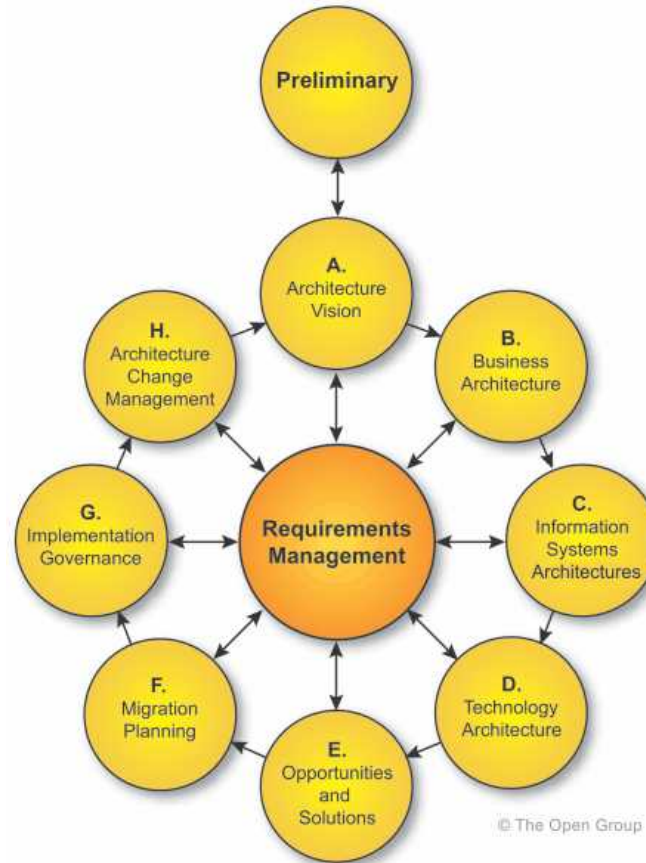
# Consecuencia

- TI como unidad de negocio (activo? Pasivo?)
- Procesos Interconectados (todos los procesos de la organización)
- Estandarización
- T.I. es un medio, no el fin  
(Contar con el compromiso y apoyo de la alta dirección)

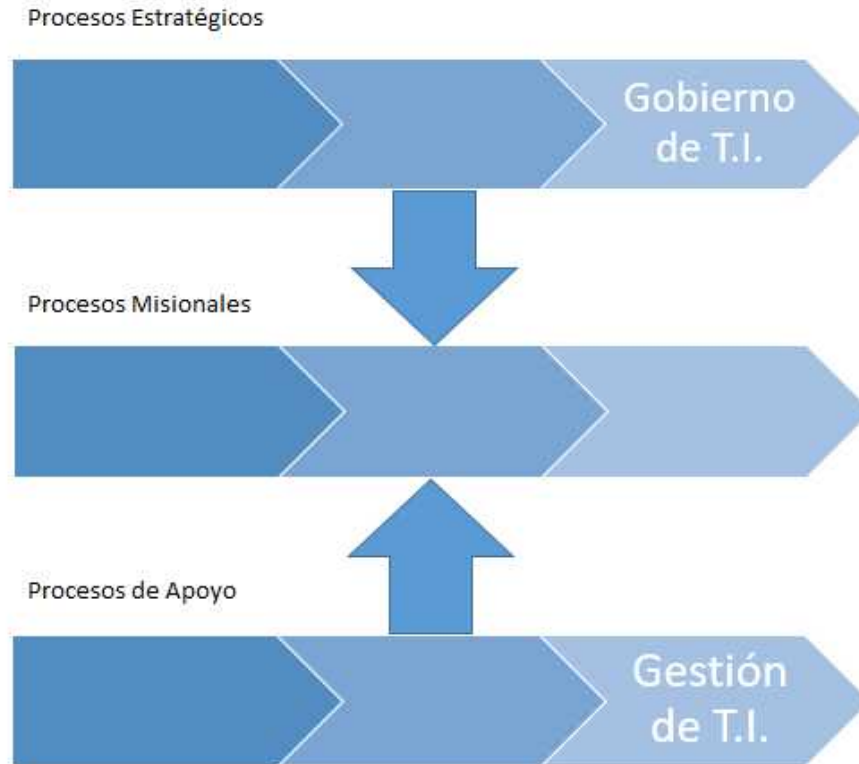
# Arquitectura Empresarial

- Elemento direccionador del Gobierno de T.I.  
EA = Strategy + Business + Technology (Scott Bernard)
- Bloques de construcción
- Desarrollo de capacidades

# Mejora continua en Arquitectura Empresarial



# Enfoque en la Organización del Gobierno de T.I. / Gestión de T.I.



# Arquitectura T.I. en Colombia

- Arquitectura de T.I. en Colombia (Gestión TIC, Servicios TIC, Seg. Inf)
- Busca la eficiencia por medio de la AE, alineando la Gestión de T.I. con la estrategia del Estado (Plan nacional de desarrollo)
- Gobierno en Línea
- Implementación de Gestión de Tecnología por medio de IT4+

<http://www.mintic.gov.co/arquitecturati/630/w3-propertyvalue-8078.html>